

Inductive sensor

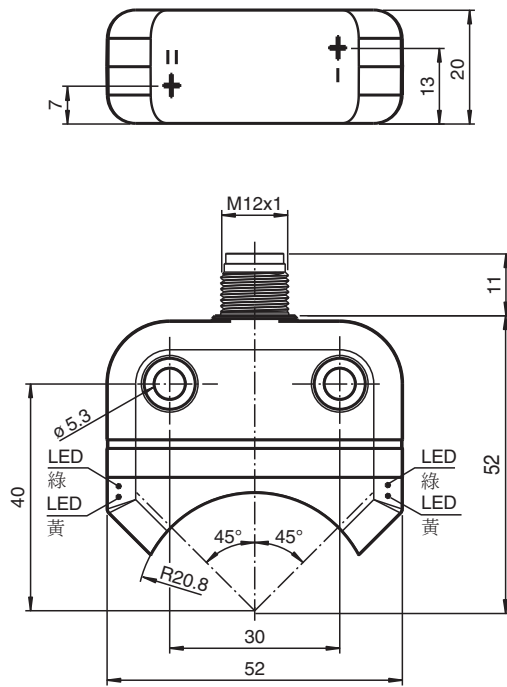
NBN4-F25-E8-V1



- 直接安裝在標準執行器上
- 小型結構，堅固的塑料外殼，防護等級IP 67
- LED電源
- M12公接頭



外型尺寸



技術數據

一般規格	
切換功能	2 x 常開 (NO)
輸出類型	PNP
穩定工作距離	s_n 4 mm
安裝	flush mountable
輸出極性	DC
保證有效距離	s_a 0 ... 3.24 mm
實際有效距離	s_r 3.6 ... 4.4 mm typ.
縮減因數 r_{AI}	0.5

Release date: 2020-03-24 Date of issue: 2020-03-30 Filename: 264860_eng.pdf

Refer to "General Notes Relating to Pepperl+Fuchs Product Information".

Pepperl+Fuchs Group
www.pepperl-fuchs.com

USA: +1 330 486 0001
fa-info@us.pepperl-fuchs.com

Germany: +49 621 776 1111
fa-info@de.pepperl-fuchs.com

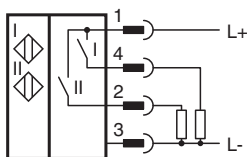
Singapore: +65 6779 9091
fa-info@sg.pepperl-fuchs.com

PF PEPPERL+FUCHS

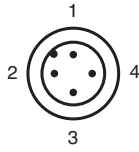
技術數據

縮減因數 r_{Cu}		0.4
縮減因數 r_{304}		1
縮減因數 r_{S137}		1.1
輸出類型		3-線
標稱額定值		
工作電壓	U_B	10 ... 30 V 直流
開關頻率	f	0 ... 1000 Hz
磁滯現象	H	typ. 5 %
反極性保護		反極性保護
短路保護		脈波
電壓降	U_d	≤ 2.5 V
工作電流	I_L	0 ... 200 mA
斷態電流	I_r	0 ... 0.5 mA typ. 0.1 μ A at 25 °C
空載電源電流	I_0	≤ 22.5 mA
開機時間	t_v	≤ 100 ms
工作電壓指示燈		LED, 綠色
開關狀態指示燈		LED, 黃色
功能安全相關參數		
MTTF _d		860 a
任務時間 (T _M)		20 a
診斷涵蓋率 (DC)		0 %
符合標準和指令		
標準符合性		
標準		EN 60947-5-2:2007 EN 60947-5-2/A1:2012 IEC 60947-5-2:2007 IEC 60947-5-2 AMD 1:2012
批准和證書		
UL 認證		cULus Listed
CCC 認證		額定電壓 ≤ 36 V的產品無需CCC認證/標記
環境條件		
環境溫度		-25 ... 70 °C (-13 ... 158 °F)
儲存溫度		-40 ... 85 °C (-40 ... 185 °F)
機械規格		
連接類型		連接器插頭 M12 x 1, 4-pin
連接器外殼		金屬
外殼材料		PBT
感測面		PC
防護等級		IP67
重量		48 g
鎖緊扭力, 緊固螺釘		M5 x 25 : 2.7 Nm
注意		安裝在機械驅動器上

接線圖






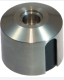
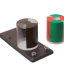
接線方式



電線顏色符合 EN 60947-5-2

- 1 | BN (棕)
- 2 | WH (白)
- 3 | BU (藍)
- 4 | BK (黑)

配件

	BT32	Activator for F25 series
	BT33	Activator for F25 series
	BT34	Activator for F25 series
	BT32XAS	Activator for F25 series
	BT43-RG-01	Activator for F25 series including protective housing and mounting plate

Release date: 2020-03-24 Date of issue: 2020-03-30 Filename: 264860_eng.pdf