

精密的設計

GL5 SERIES MINIATURE SLOT SENSORS

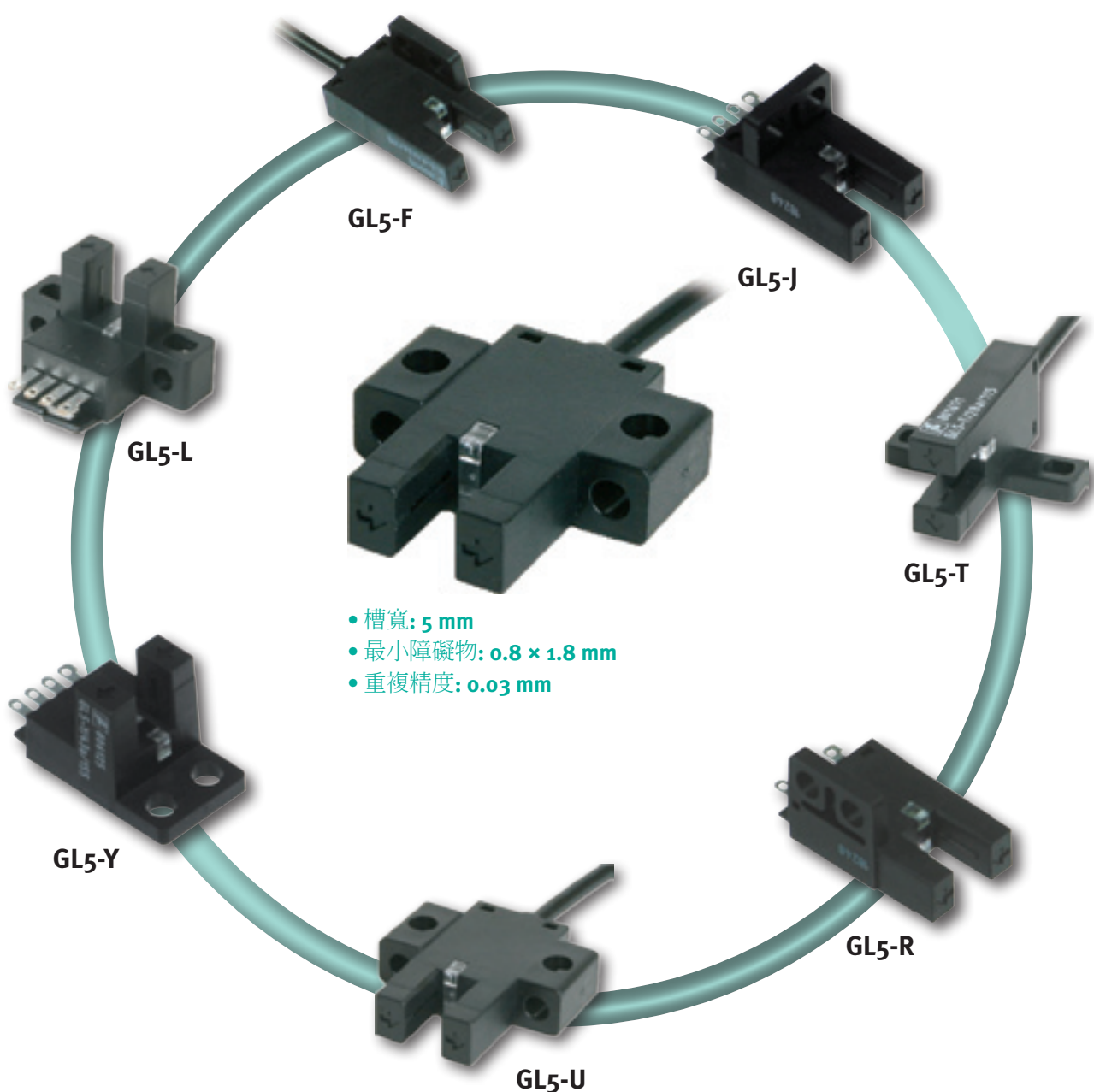
GL5 系列
微型槽型光電感測器



GL5 系列屬於微型光電感測器，可用來精確檢測微小物體。這個感測器可工作在較寬的電壓範圍 5 至 24 VDC，有非常高的開關頻率 5 KHz。0.8 mm 的縫隙與超快速響應時間一起保證了目標檢測的高精度。這個感測器可用於在線性導軌上的高精度停止位置檢測，或者在齒輪凸輪上的高精度速度測量。

- 反應速度快
- 微型結構適合小空間
- 多種安裝方式可選
- 亮/暗通模式集於一體

安裝選擇的多樣性



特殊的光縫設計

- 抗滷素燈光的干擾
- 環境極限光強 1000 Lux

先進的 LED 設計

- 超寬角度視覺
- 高亮度 LED 燈

連接方式

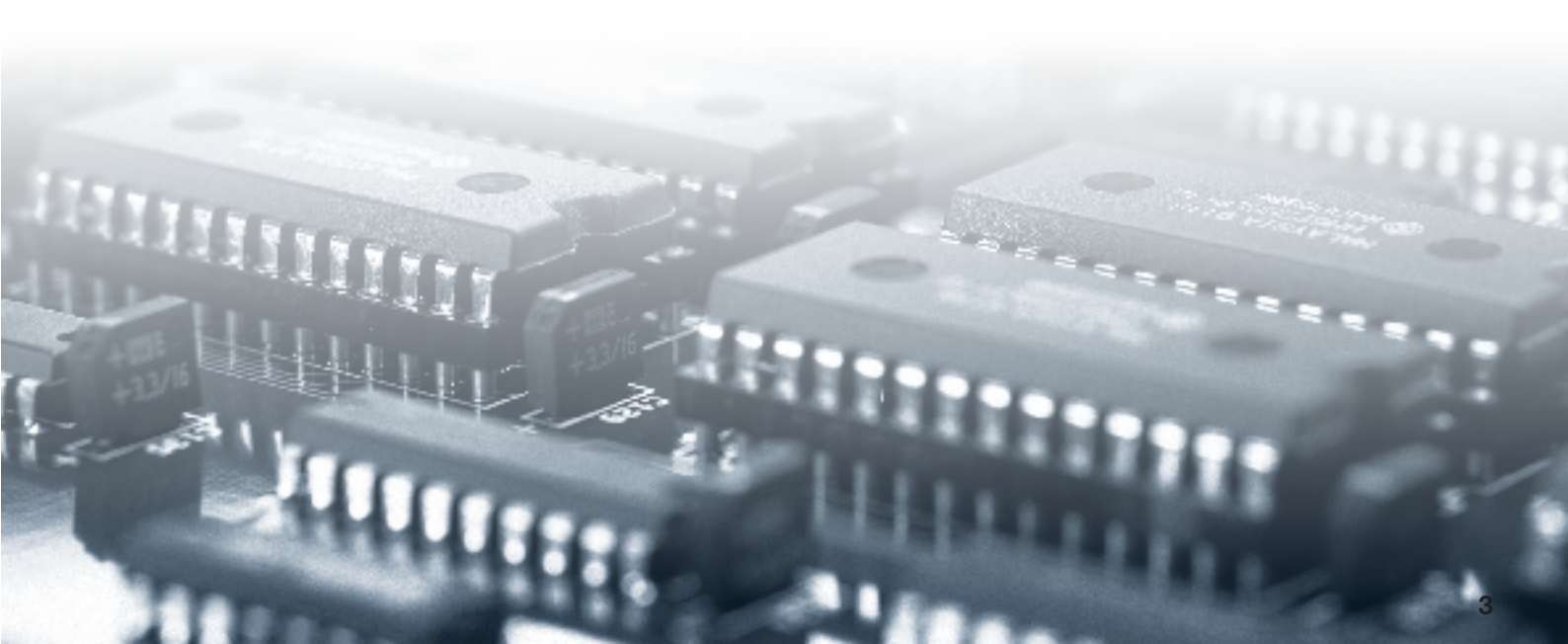
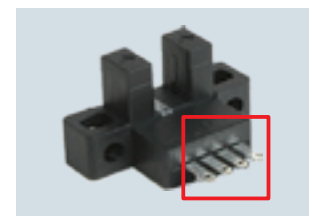
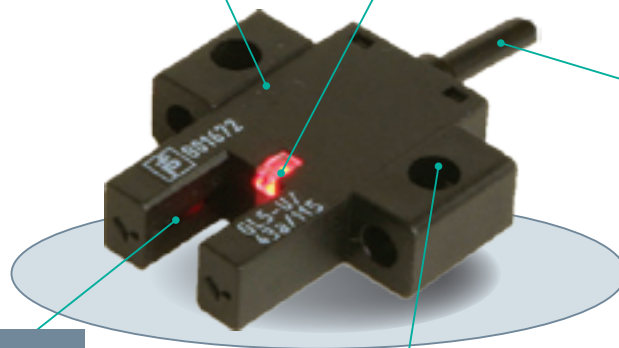
- 2m 電纜出線
- 4 芯扁平接頭

高反應頻率

- 5 KHz 開關頻率

亮/暗通模式集於一體

- NPN 型 亮通/暗通跳線選擇
- PNP 型 亮通/暗通跳線選擇



技術參數

技術參數						
槽寬		5 mm				
障礙物尺寸		0.8 x 1.8 mm				
型號		L Type	T Type	U type	F Type	J Type
電纜型	2 路 NPN	GL5-L/28a/115	GL5-T/28a/115	GL5-U/28a/115	GL5-F/28a/115	GL5-J/28a/115
	2 路 PNP	GL5-L/43a/115	GL5-T/43a/115	GL5-U/43a/115	GL5-F/43a/115	GL5-J/43a/115
連接器型	2 路 NPN	GL5-L/28a/155	GL5-T/28a/155	GL5-U/28a/155	GL5-F/28a/155	GL5-J/28a/155
	2 路 PNP	GL5-L/43a/155	GL5-T/43a/155	GL5-U/43a/155	GL5-F/43a/155	GL5-J/43a/155
輸出	/28a	2 路 NPN (亮通+暗通), 過電壓保護				
	/43a	2 路 PNP (亮通+暗通), 過電壓保護				
	開關類型	亮/暗通 可選				
	負載電壓	最大 30 V				
	負載電流	最大 50 mA				
	電壓降	10 mA 時最大 0.2 V, 50 mA 時最大 0.6 V				
	重複精度	0.03 mm				
	開關頻率	最大 5 KHz				
	反應時間	光束未被遮擋時 40 μs; 光束被遮擋時 80μs				
電氣特性	空載電流	最大 20 mA				
	上電延時	< 2 ms				
工作電壓		5 ... 24 V DC				
機械特性	電纜橫截面積	4 x 0.09 mm ²				
指示燈/操作鍵	功能顯示	紅色 LED				
符合標準		IEC/EN 60947-5-2				
防護等級 (IEC)		IP40				
光源特性		紅外線 940 nm				
極限環境光強		1000 Lux				
環境溫度	工作溫度	-25 ... 55 °C				
	儲藏溫度	-30 ... 80 °C				
材料	外殼	PBT				
重量		25 g				
認證		CE				
連接方式	/115	2 m PVC 電纜				
	/155	4 芯扁平接頭				

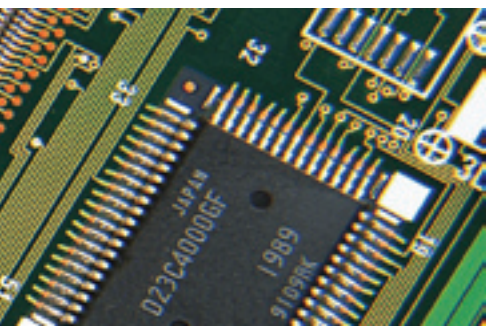


快速選型導向

		外型	型號	2xNPN	2xPNP	電纜	連接器	
R Type	Y Type	L	GL5-L/28a/115	•		•		
			GL5-L/43a/115		•	•		
GL5-L/28a/155	•							
GL5-L/43a/155			•					
GL5-R/28a/115	GL5-Y/28a/115	T	GL5-T/28a/115	•		•		
			GL5-T/43a/115		•	•		
			GL5-T/28a/155	•				
			GL5-T/43a/155		•			
GL5-R/43a/115	GL5-Y/43a/115	U	GL5-U/28a/115	•		•		
			GL5-U/43a/115		•	•		
			GL5-U/28a/155	•				
			GL5-U/43a/155		•			
GL5-R/28a/155	GL5-Y/28a/155	F	GL5-F/43a/115	•		•		
			GL5-F/28a/115		•	•		
			GL5-F/43a/155	•				
			GL5-F/28a/155		•			
GL5-R/43a/155	GL5-Y/43a/155	J	GL5-J/43a/115	•		•		
			GL5-J/28a/115		•	•		
			GL5-J/43a/155	•				
			GL5-J/28a/155		•			
GL5-R/28a/115	GL5-Y/28a/115	R	GL5-R/43a/115	•		•		
			GL5-R/28a/115		•	•		
			GL5-R/28a/155	•				
			GL5-R/43a/155		•			
GL5-R/43a/115	GL5-Y/43a/115	Y	GL5-Y/28a/115	•		•		
			GL5-Y/43a/115		•	•		
			GL5-Y/28a/155	•				
			GL5-Y/43a/155		•			

典型應用

- 檢測旋轉對象，計算轉速或者運行位移
- 在線性導軌上檢測停止位
- 檢測凸輪位置
- 對運動物體進行極限定位(起始點和停止點)



外型尺寸

型號	GL5/(115)	型號	GL5/(115)
L		J	
T		R	
U		Y	
F			

電氣連接

型號	GL5	
連接方式	/28a NPN 型	/43a PNP 型

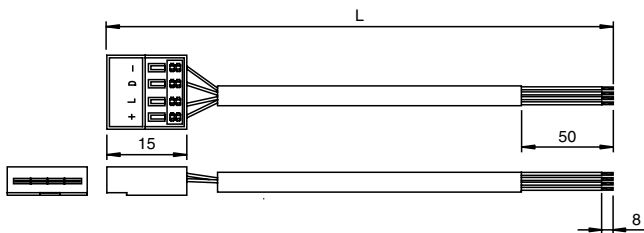
- = 亮通
- = 暗通

連接方式

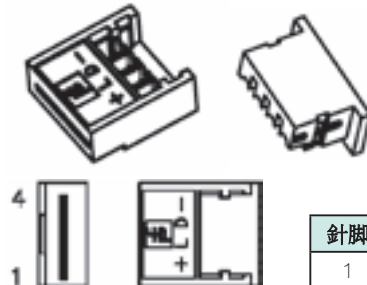
/115	/155
2 m PVC 電纜	4 芯扁平接頭

附件

CBL SET GL5 (貨號: 804150)
GL5 用接插電纜



CON GL5 (貨號: 807086)
GL5 用接插件



針腳	顏色
1	棕色
2	黑色
3	白色
4	藍色



Pepperl+Fuchs多年以來一直在自動化行業盡心盡力。我們開發、生產和銷售工業用感測器和接口模塊，憑藉靈活的生產模式及遍布全球的分支機構為您提供個性化的解決方案—您需要的時候就可以聯繫到我們！Pepperl+Fuchs是世界著名的感測器製造專家，請就近聯繫Pepperl+Fuchs的銷售人員和工程師為您服務。

Pepperl+Fuchs continuously provides new impulses for the world of automation and sets standards for quality and innovative technology. We develop, produce and sell electronic sensors and interface components worldwide. Due to our global presence and the high flexibility in production and services, we offer you individual complete solutions – where you need us.

 **PEPPERL+FUCHS**

SENSING YOUR NEEDS