



CE

## 型号

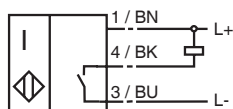
NBN12-18GM50-E0

## 特性

- 基本系列
- 12 mm 非齐平安装
- 检测距离增长

## 接线形式

E / E0

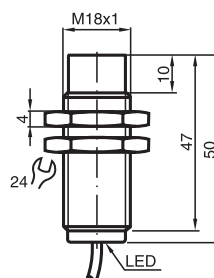


## 附件

BF 18

安装支架

## 外形尺寸



## 技术参数

## 一般说明

开关点功能	NPN	常开
额定动作距离 $s_n$	12 mm	
安装	非齐平安装	
输出极性	DC	
可靠动作范围 $s_a$	0 ... 9.72 mm	
衰减系数 $r_{Al}$	0.5	
衰减系数 $r_{Cu}$	0.4	
衰减系数 $r_{V2A}$	0.7	

## 额定等级

工作电压 $U_B$	10 ... 30 V
开关频率 $f$	0 ... 200 Hz
迟滞 $H$	典型值 5 %
反极性保护	是
短路保护	脉冲
电压降 $U_d$	$\leq 3$ V
工作电流 $I_L$	0 ... 200 mA
漏电流 $I_r$	0 ... 0.5 mA 典型值 0.1 $\mu$ A 在 25°C 时
空载电流 $I_o$	$\leq 10$ mA
开关状态指示	黄色全方位 LED 指示灯

## 符合标准

标准	IEC / EN 60947-5-2:2004
----	-------------------------

## 周围环境

环境温度	-25 ... 70 °C (248 ... 343 K)
------	-------------------------------

## 机械特性

接线形式	2 m, PVC 电缆
导线截面积	0.34 mm <sup>2</sup>
外壳材料	黄铜, 镀镍
感应面	PBT
防护等级	IP67