



### 型号

#### IPH-FP-V1

识别控制系统的读 / 写头

### 特性

- M12 x 1, V1 连接端口
- 两个 LED 功能显示灯
- IP67 保护等级

### 附件

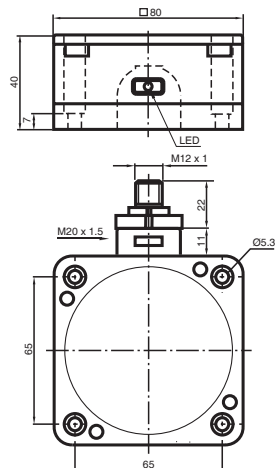
#### V1-G-5M-PUR ABG-V1-W

读 / 写头与控制器连接线

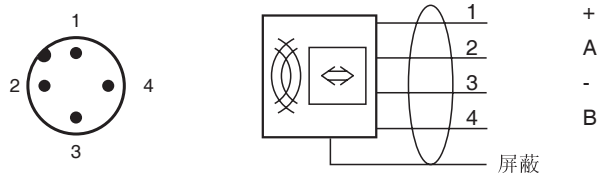
#### V1-G-10M-PUR ABG-V1-W

读 / 写头与控制器连接线

## 外形尺寸



## 电气连接



## 技术参数

### 一般说明

|      |              |
|------|--------------|
| 工作频率 | 125 kHz      |
| 传输速率 | 2 kBit/s     |
| 感应距离 |              |
| 读距离  | 0 ... 100 mm |
| 写距离  | 0 ... 80 mm  |
| 宽度   | 最大: 80 mm    |
| 工作距离 | 最大: 100 mm   |

### 指示灯 / 操作说明

|           |   |
|-----------|---|
| LED 绿 / 黄 | 绿色: 电源指示灯<br>绿闪: 执行读 / 写命令<br>黄色: 检测到载体 |
|-----------|---|

### 电气参数

|      |       |                      |
|------|-------|----------------------|
| 电能损耗 | $P_0$ | $\leq 1.2 \text{ W}$ |
| 电源   | 来自控制器 |                      |

### 工作条件

|      |                              |
|------|------------------------------|
| 环境温度 | -25 ... 70 °C (248... 343 K) |
| 存储温度 | -40 ... 85 °C (233... 358 K) |

### 机械参数

|      |               |
|------|---------------|
| 防护等级 | IP67          |
| 连接   | M12 x 1 连接器   |
| 材料   |               |
| 外壳   | PBT           |
| 底座   | 镀铝            |
| 填充材料 | Fermadur 密封材料 |

### 安装

|           |  |
|-----------|--|
| 两读 / 写头间距 | 多工模式开启: $\geq 100 \text{ mm}$<br>多工模式关闭: $\geq 550 \text{ mm}$ |
|-----------|--|

|    |         |
|----|---------|
| 重量 | 约 380 g |
|----|---------|

### 标准认证

|                           |   |
|---------------------------|---|
| R&TTE Directive 1995/5/EC | EN 301489-1, EN 301489-3, EN 300330-2, EN 60950-1 |
| 电磁兼容                      | EN 61326  |
| 防护等级                      | EN 60529  |